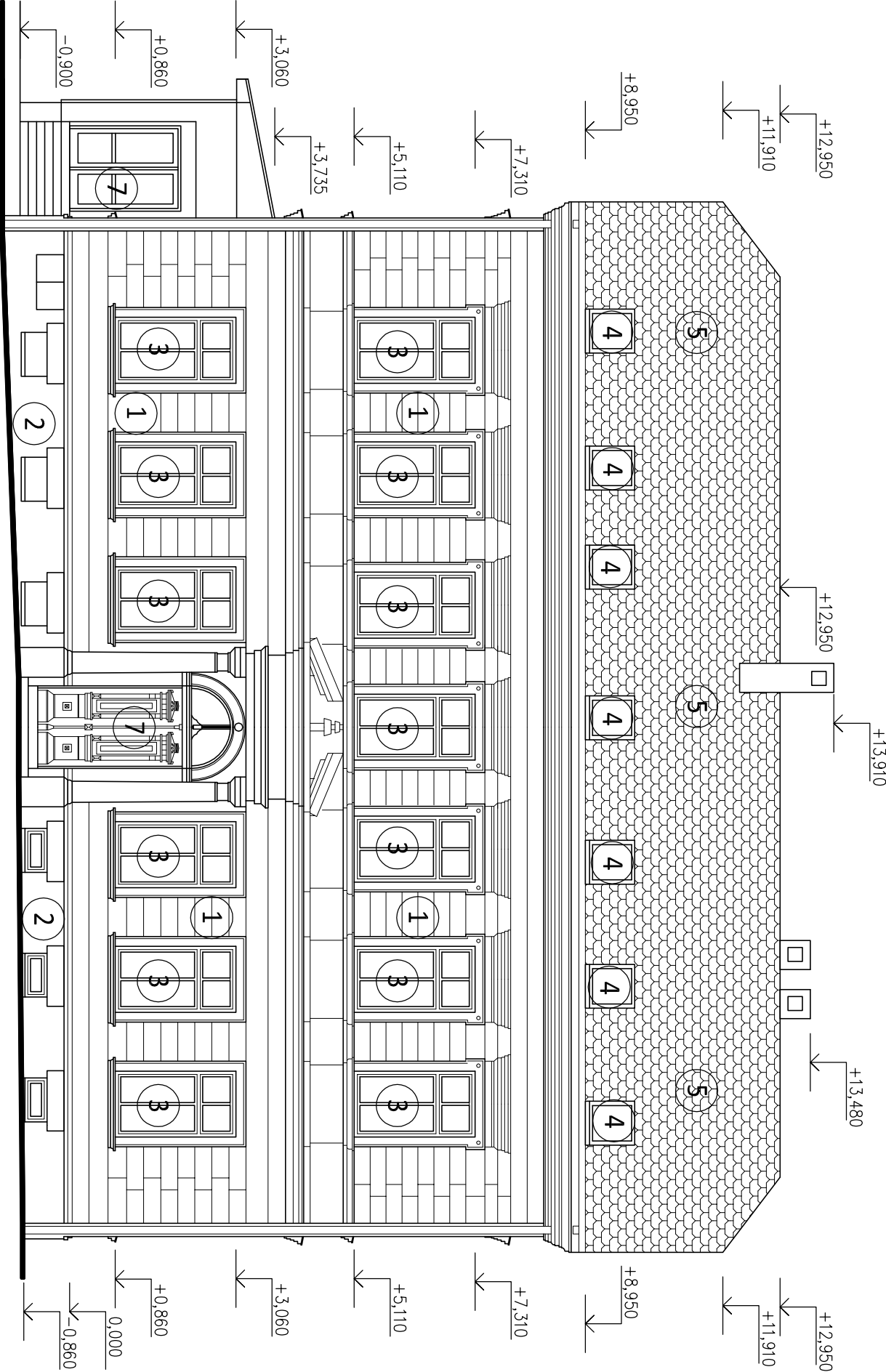
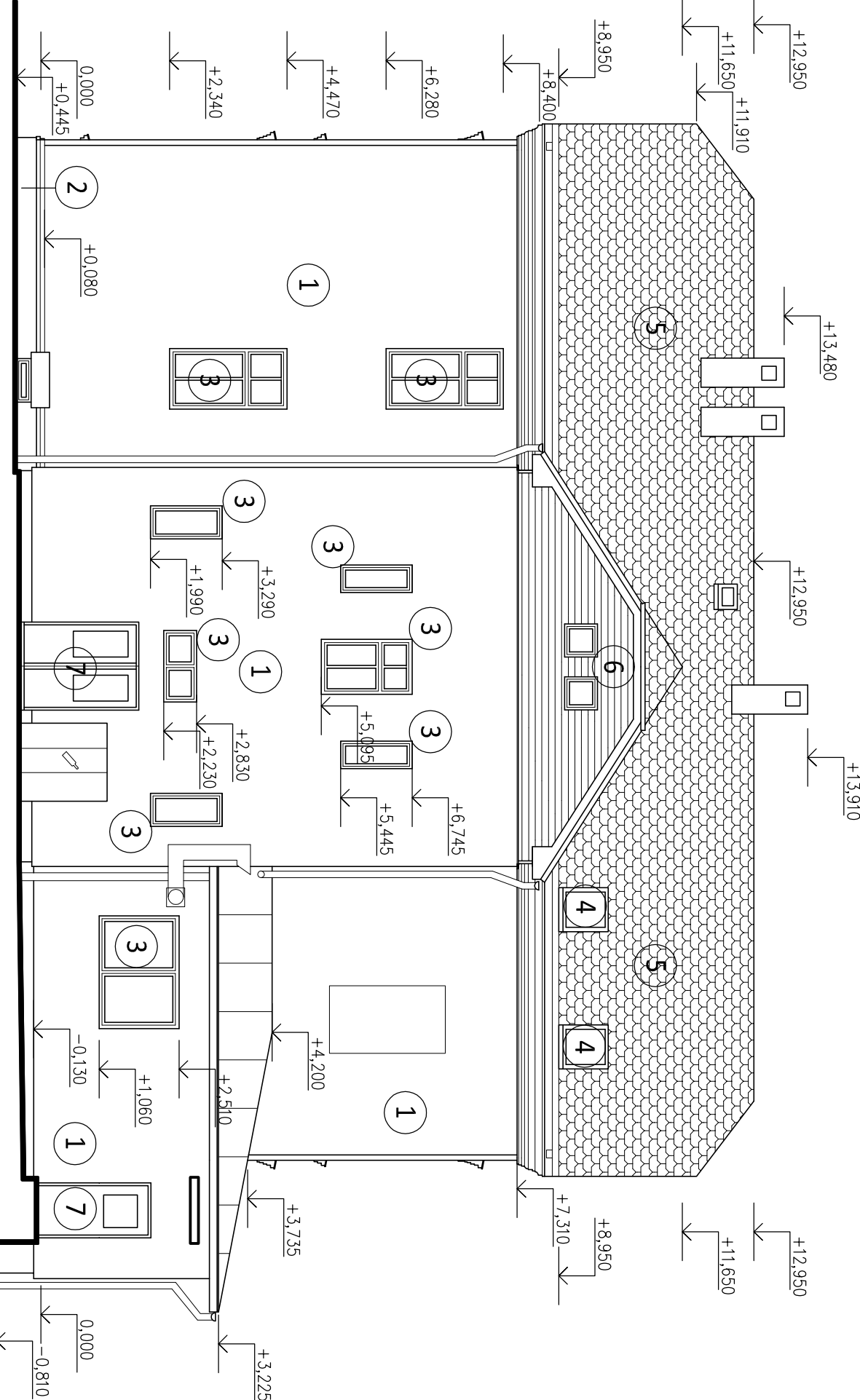


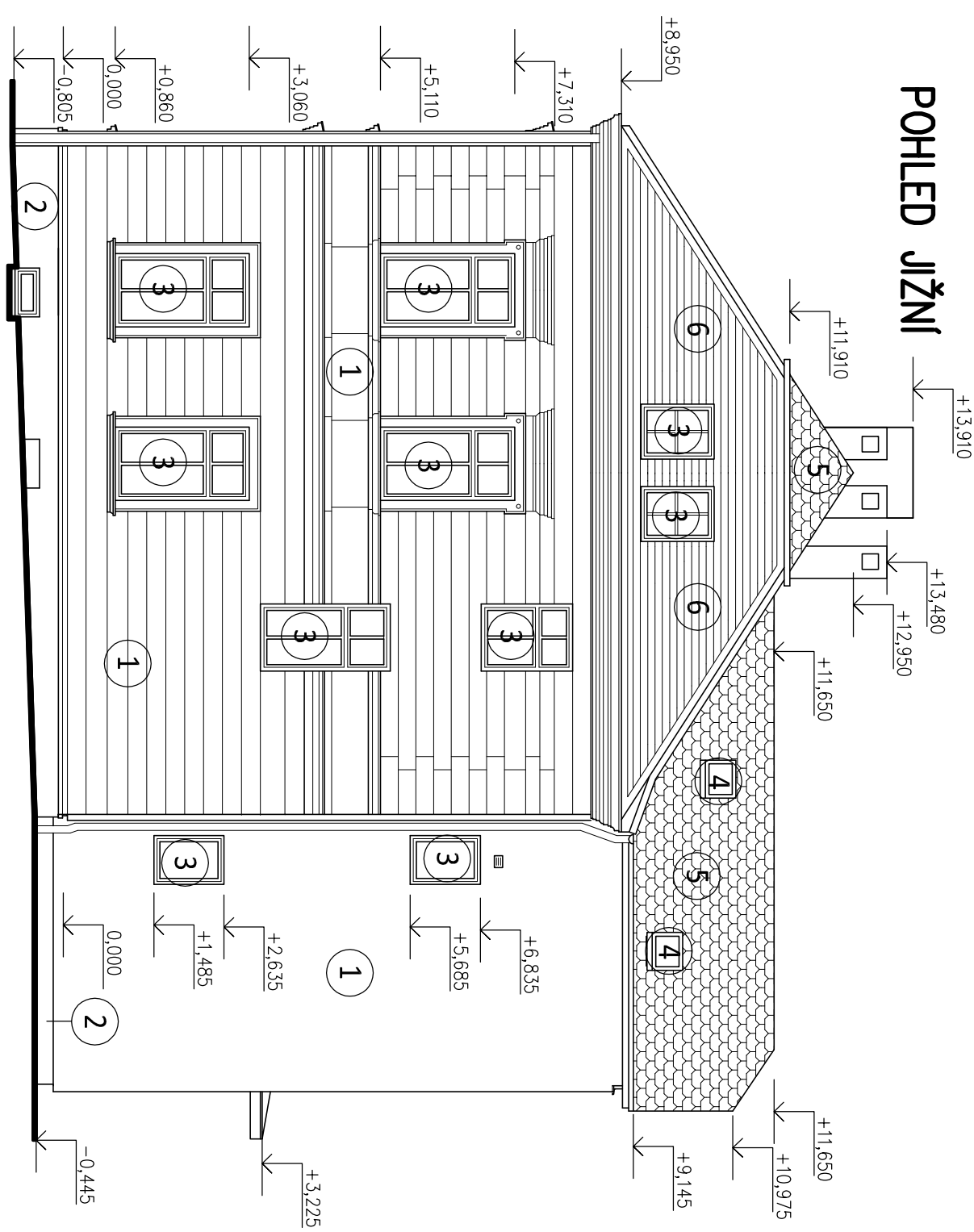
POHLED ZAPADNÍ



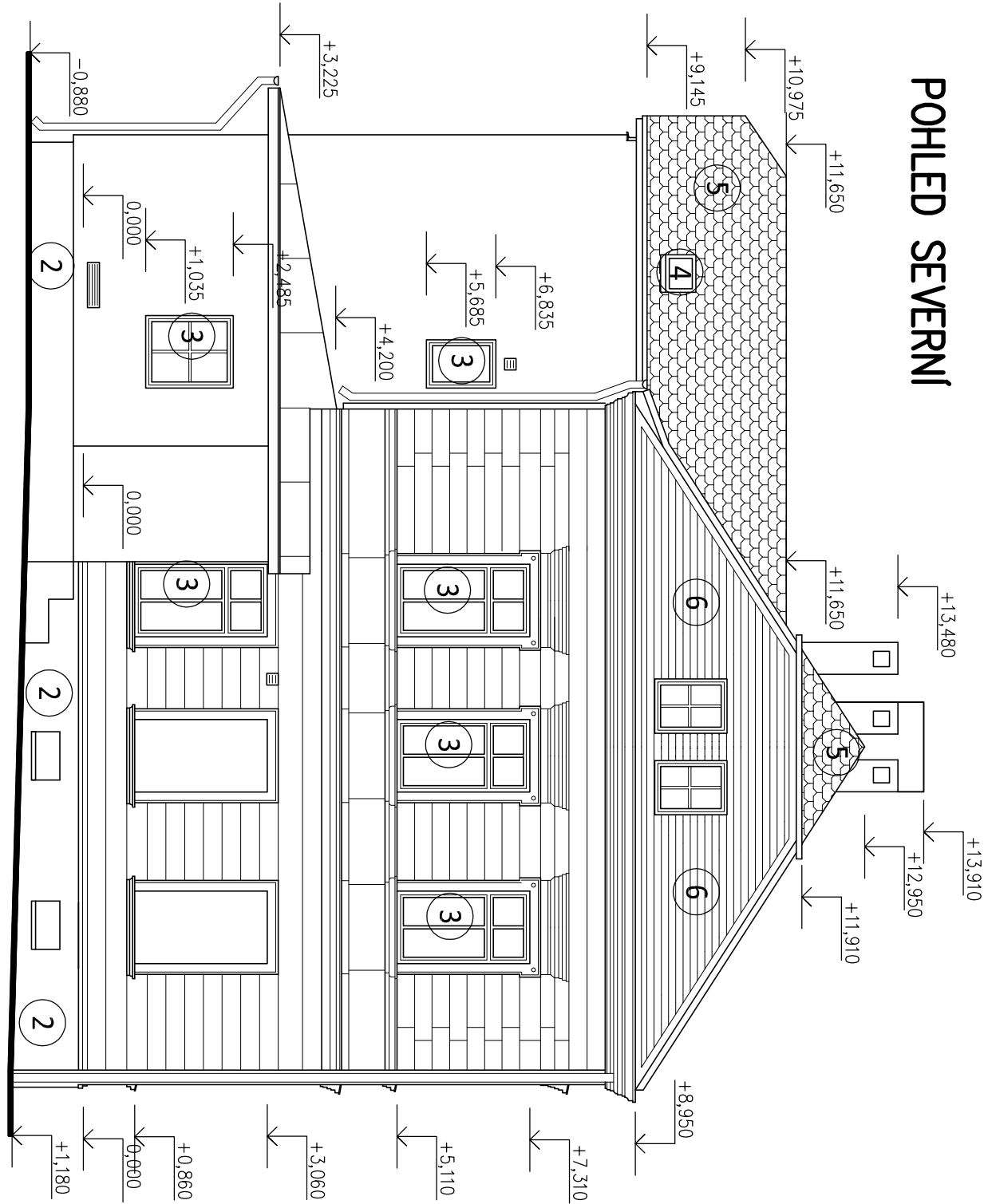
POHLED VÝCHODNÍ



POHLED JIŽNÍ



POHLED SEVERNÍ



LEGENDA:

- 1 Fasáda hladká - se zvýrazňujícími prvky v téže barvě - barva světle zelená
- 2 Soklová část objektu - kamenné zdivo
- 3 Okna plastová - imitace tmavého dřeva - izolačně zasklena
- 4 Střešní okna Velux - kynná - oplechování v barvě střešní krytiny
- 5 Střešní krytina plastová - imitace břidlice - barva černo-šedá
- 6 Obložení štítových stěn střešní krytinou - imitace břidlice - barva černo-šedá
- 7 Vstupní dveře dřevěné - barva tmavě hnědá

0,000 = 358,28 Balt p.v. (ČISTÁ PODLAHA V 1.NP MŠ)

TATO PROJEKTOVÁ DOKUMENTACE NESLOUŽÍ K REALIZACI STAVBY

<b>JANKO</b> projekt		Architektura a interiérový design Projektce a inženýring staveb Požární ochrana Dotáční management		JANKO Projekt s.r.o. Kancelář Brno Kaštanová 515/125a 620 00 Brno - Tuřany IČ: 03872394 Tel: 554 614 257 Email: info@jankoprojekt.cz	
Zodp. projektant: <b>Ing. Miloslav Indrák</b>		Projektant: <b>Ing. Karel Oubeňáček</b>		Email: info@jankoprojekt.cz	
Stavebník: Statutární město Frydek-Místek, Radniční 1148, 738 01 Frydek-Místek		Č. zakázky: <b>28/18/PB</b>		Č. číaré	
Název stavby: ZŠ a MŠ Chlebovice - tělocvična		Datum: <b>04/2019</b>			
Stavební objekt: SO 01 - Dostavba tělocvičny		Stupeň: <b>S5</b>			
Místo stavby ul. Pod kabáticí č.p. 107 a č.p. 193, 739 42 Frydek - Místek Chlebovice k.ú. Chlebovice (653150)		Formát: <b>420x594</b>			
Část PD: <b>S - stávající stav</b>		Měřítko: <b>1:100</b>			
Výkres: <b>STÁVAJÍCÍ STAV - POHLEDY ZŠ</b>		Č. výkresu: <b>S-06</b>			